
Kinetis 评估系统 (SD-FSL-K60-EVB-B)

简 明 手 册

苏州大学飞思卡尔嵌入式中心
Soochow University Freescale Embedded System R&D Center

2012年2月 第1版

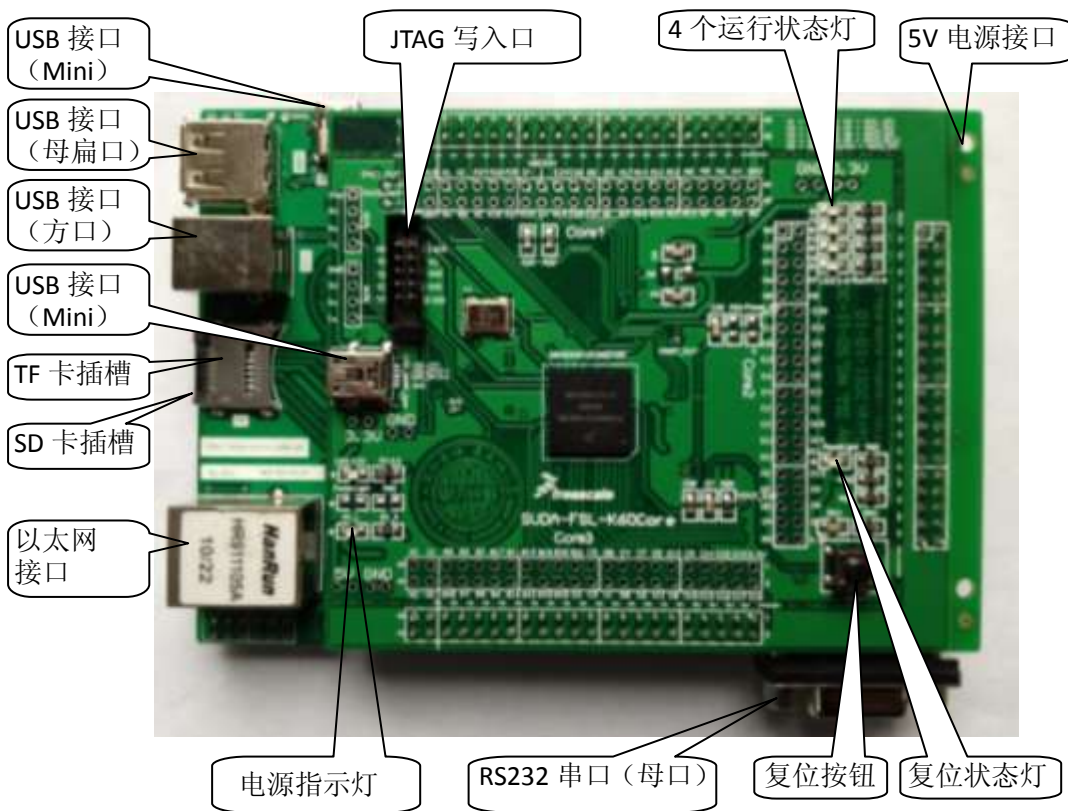
技术服务: QQ: 1601873607, MQXandKinetis
新浪微博: MQXandKinetis
网站: <http://sumcu.suda.edu.cn>

1 Kinetis 评估系统 (SD-FSL-K60-EVB-B) 套件组成

- | | |
|--------------------------------------|-----|
| (1) SD-FSL-K60-EVB-B 评估板 (核心子板+扩展底板) | 1 套 |
| (2) 飞思卡尔 Kinetis 微控制器写入器 | 1 个 |
| (3) USB 线 | 1 条 |
| (4) 串口线 | 1 条 |
| (5) 光盘 | 1 张 |

光盘内含所有底层驱动构件源程序、测试实例、辅助阅读材料、教学课件、相关芯片资料及常用软件工具。

2 Kinetis 评估系统 (SD-FSL-K60-EVB-B) 硬件简要说明



说明:

- (1) 本板的“4 个运行状态灯”分别连接到芯片的 PTD3~PTD6 脚。
- (2) 4 个 USB 接口实际上连载一起, 仅为方便不同外部接口使用。可通过 USB 接口取电 (5V)。
- (3) 当进行 USB 主机实验时, 需另行外接 5V 电源通过上图中“5V 电源接口”供电。若本板是接入苏州大学飞思卡尔嵌入式中心的仪器箱, 则由仪器箱内的扩展大板给本板供电。
- (4) 以太网模块只支持 RMII 模式。
- (5) 本板的 RS232 串口使用 K60 的串口 3 (Tx:PTB10 和 Rx:PTB11)。
- (6) 必要时, SD 卡、5V 外接电源、不同类型的 USB 接口线等配件自行购置。

3 写入器驱动安装及 CW 开发环境使用

关于写入器驱动安装及 CW v10.1 的简要使用方法，参见网上光盘的“..\WYH-K60-BookA-CD(V1.0)\整体资料\使用说明\CW_v10.1 简明操作 v1.1.pdf”。